

# Aquastop 100

Bandă impermeabilă elastică din polietilenă acoperită pe ambele părți cu polipropilenă neșută cu aderență ridicată pentru rosturi perimetrale și de fracționare-dilatate cu Aquastop Nanoflex® și Aquastop Flex și pentru sigilarea rosturilor perimetrale și între folii de membrana Green-Pro.



Aquastop 100, este practic și rapid de aplicat, garantează continuitatea impermeabilizării chiar și în dreptul rosturilor de dilatare.



## PLUS PRODUS

- Elasticitate ridicată
- Impermeabil
- Perfect aplicabil cu gel-adezivii eco-compatibili din gama Biogel® și Aquastop Fix



## DOMENII DE APLICARE

### Destinația utilizării

Balcoane, terase, piscine și suprafețe orizontale externe cu orice dimensiune.

Realizarea rosturilor perimetrale și de fracționare-dilatate cu Aquastop Nanoflex® și Aquastop Flex și sigilarea rosturilor perimetrale și între folii adiacente cu membrana impermeabilă anti-fractură Green-Pro.

## INDICAȚII DE UTILIZARE

### Pregătirea suporturilor

În general, suporturile trebuie să fie curățate de praf, uleiuri și grăsimi, uscate și lipsite de infiltrații de umiditate, fără părți friabile sau care nu sunt perfect ancorate precum reziduuri de ciment, var și vopsea, care trebuie îndepărtate în întregime.

### Aplicare cu Aquastop Nanoflex® sau cu Aquastop Flex

#### Rosturi perete-pardoseală

- 1 Aplicați gel-adesivul® Biogel® (gel adeziv) aproape de rosturile de pe pardoseală și perete, pe o lățime de aproximativ 10 cm.
- 2 Fixați Aquastop 100 pe Biogel® proaspăt urmărind rostul perete-pardoseală.
- 3 Exerțiți o presiune puternică și neteziți pentru a garanta lipirea totală a benzii, evitând formarea pliurilor.

#### Rosturi de fracționare pe pardoseală

- 4 Aplicați gel-adesivul® Biogel® (gel adeziv) pe ambele părți ale rostului pe o lățime care să permită lipirea Aquastop 100.
- 5 Fixați banda pe gel-adesivul® (gel adeziv) proaspăt exercitând o presiune energetică și neteziți pentru a garanta lipirea totală a benzii, evitând formarea pliurilor.
- 6 În intersecțiile în „T” ale rosturilor și în încrucișările rosturilor asigurați suprapunerea Aquastop 100.



\* ÉMISSION DANS L'AIR INTÉRIEUR Information sur le niveau d'émission de substances volatiles dans l'air intérieur, présentant un risque de toxicité par inhalation, sur une échelle de classe allant de A+ (très faibles émissions) à C (fortes émissions).

## INDICAȚII DE UTILIZARE

Urmați operațiile specifice pentru realizarea și aplicarea unghiurilor interne și externe

### Unghi intern

- 1 Tăiați o fâșie de Aquastop 100 cu o lungime de circa 40 cm; efectuați o tăietură transversală în centru, pe jumătatea lățimii.
- 2 Îndoiiți din nou fâșia pentru a forma un unghi intern cu suprapunerea celor două baze.
- 3 Aplicați gel-adesiv<sup>®</sup> Biogel<sup>®</sup> (gel adeziv) aproape de colț, pe pardoseală și pe perete, pe o lățime de aproximativ 10 cm. Fixați piesa specială realizată pe Biogel<sup>®</sup> proaspăt imediat ce a fost întins; exercitați o presiune puternică și neteziți pentru a garanta lipirea totală a Aquastop 100, evitând formarea pliurilor pe bandă. În faza de impermeabilizare a rostului dintre perete și pardoseală, suprapuneți Aquastop 100 pe piesa specială pe circa 10 cm.



### Unghi extern

- 1 Tăiați o fâșie de Aquastop 100 cu o lungime de circa 40 cm; efectuați o tăietură transversală în centru, pe jumătatea lățimii. Îndoiiți din nou fâșia pentru a forma un unghi extern prin deschiderea bazelor. Aplicați Biogel<sup>®</sup> în apropierea unghiului, pe pardoseală și pe perete, pe o lățime de circa 10 cm și fixați piesa specială. Exerțiți o presiune puternică și neteziți pentru a garanta lipirea totală, evitând formarea pliurilor pe bandă.
- 2 Tăiați o fâșie de Aquastop 100 cu o lungime de circa 14 cm și tăiați un pătrat de circa 7x7 cm. Fixați diblul obținut pe Biogel<sup>®</sup> proaspăt, imediat ce a fost întins, pentru a racorda piesa specială lipită anterior. Exerțiți o presiune puternică și neteziți pentru a garanta lipirea totală a bucății de bandă, evitând formarea pliurilor pe bandă.
- 3 În faza de impermeabilizare a rostului dintre perete și pardoseală, suprapuneți Aquastop 100 pe piesa specială pe circa 10 cm.



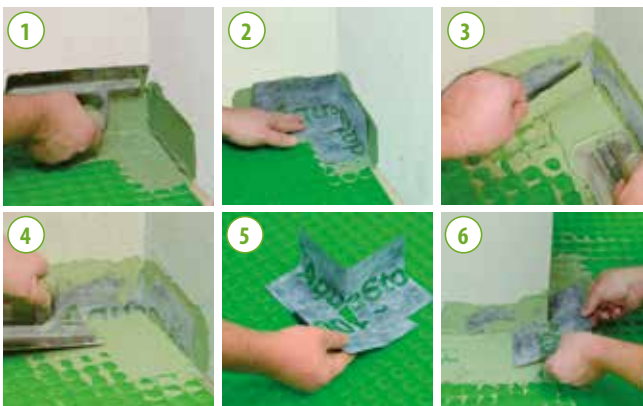
### Aplicare cu membrana Green-Pro

#### Impermeabilizarea perimetrului

Sigilarea impermeabilă a perimetrului trebuie efectuată prin lipirea benzii Aquastop 100 cu Aquastop Fix deasupra membranei Green-Pro lipită anterior pe suport.

#### Colțurile externe și interne

- 1 Colțurile interne: tăiați o fâșie de Aquastop 100 cu o lungime de aproximativ 20 cm și forfecăți transversal în centru, pe jumătatea înălțimii. Îndoiiți din nou fâșia pentru a obține un unghi intern cu suprapunerea celor două baze. Aplicați sigilantul Aquastop Fix atât pe perete, cât și pe membrană cu gletiera netedă, având grijă să umpleți cavitățile circulare.
- 2 Poziționați piesa specială pe sigilantul proaspăt și exercitați o presiune puternică pe bandă pentru a o netezi și pentru a garanta lipirea totală a benzii, evitând formarea pliurilor.
- 3 Sigilați suprapunerea celor două baze folosind Aquastop Fix.
- 4 Îndepărtați excesul de sigilant ieșit și lipiți cu grijă toate marginile benzii.
- 5 Colțurile externe: realizați un colț conform descrierii anterioare și îndoiiți-l realizând un colț extern deschis, apoi tăiați o fâșie de Aquastop 100 cu lungimea de 14 cm și tăiați un pătrat de aproximativ 7x7 cm pentru a realiza o bucată de bandă în formă de „L”.
- 6 Fixați bucata de bandă recuperată pe sigilantul proaspăt pentru a îmbina piesa specială lipită anterior; exercitați o presiune puternică și neteziți pentru a garanta sigilarea totală, evitând formarea pliurilor pe bandă.



## INDICAȚII DE UTILIZARE

### Impermeabilizarea între fâșii

- 1 Sigilați rosturile longitudinale dintre folii: întindeți sigilantul cu o gletieră netedă pe o lățime de cel puțin 10 cm pe fiecare parte de-a lungul rostului, având grijă să umpleți complet cavitățile membranei.
- 2 Fixați banda pe sigilantul proaspăt și apăsați cu forță și neteziți pentru a elimina eventualele pliuri și pentru a garanta sigilarea totală a Aquastop 100.
- 3 Îndepărtați eventualele urme de sigilant ieșit și lipiți cu grijă marginile benzii. Verificați frecvent umezirea completă a dosului benzii.



N.B.

- Nu acoperiți banda cu sigilant, pentru a permite o planeitate corectă a acoperirii lipite ulterior.
- Sigilați tot perimetrul și toate punctele de contact dintre folii.

## INDICAȚII SUPLIMENTARE

În cazul suporturilor din lemn, policarbonat, sticlă, material plastic sau metal, lipiți banda Aquastop 100 cu Aquastop Nanosil, extrudați sigilantul și distribuiți-l pe suprafață cu un șpaclu neted sau dințat cu dinți fini (1 - 2 mm). Aplicați banda și neteziți exercitând o presiune puternică; evitați acumularea de sigilant sub bandă.

## RUBRICĂ DIN CAIETUL DE SARCINI

Furnizarea și aplicarea benzii impermeabile din polietilenă acoperită pe ambele părți cu polipropilenă neșesută, de mare aderență, tip Aquastop 100 de la Kerakoll Spa. Fixați benzile cu adeziv tip Biogel® de la Kerakoll Spa pe pardoseală și perete. Exerțiți o presiune puternică și neteziți pentru a garanta lipirea totală a benzii, evitând formarea pliurilor. Urmăriți impermeabilizarea unghiurilor externe și interne, realizând la aplicare piese speciale de bandă, de fixat împreună cu adezivul mineral eco-compatibil.

## DATE TEHNICE CONFORM NORMEI DE CALITATE KERAKOLL

Aspect	polietilenă acoperită pe ambele părți cu polipropilenă neșesută	
Culoare	gri	
Lățime rolă	≈ 140 mm	
Lungime rolă	≈ 30 m	
Grosime totală	≈ 0,4 mm	
Greutate	≈ 30 g/m	

## PERFORMANȚĂ

### CALITATEA AERULUI INTERN (IAQ) VOC - EMISIE DE SUBSTANȚE ORGANICE VOLATILE

Conformitate	EC 1 plus GEV-Emicode	Cert. GEV 9025/11.01.02
<b>HIGH-TECH</b>		
Sarcină de rupere longitudinală	300 N / 5 cm	EN 12311-1
Sarcină de rupere transversală	185 N / 5 cm	EN 12311-1
Întindere la rupură longitudinală	≈ 40%	EN 12311-1
Întindere la rupură transversală	≈ 50%	EN 12311-1
Reacție la foc	Clasa B2	DIN EN 4102

## AVERTISMENTE

- **Produs pentru uz profesional**
- respectați eventualele norme și reglementări naționale
- a se păstra la loc ferit de soare
- aplicați acoperirea imediat ce hidroizolația este suficient de întărită pentru a calca peste aceas
- pentru tot ce nu este prevăzut aici, consultați Kerakoll Worldwide Global Service +39 0536 811 516 - [globalservice@kerakoll.com](mailto:globalservice@kerakoll.com)

Datele privitoare la clasificările Eco și Bio se referă la GreenBuilding Rating® Manual 2013. Aceste informații sunt actualizate în decembrie 2018; precizăm că acestea pot face obiectul unor completări și/sau modificări în decursul timpului din partea KERAKOLL SpA; pentru astfel de eventuale actualizări, puteți consulta site-ul [www.kerakoll.com](http://www.kerakoll.com). KERAKOLL SpA răspunde cu privire la valabilitatea, actualitatea și actualizarea informațiilor sale numai dacă acestea sunt extrapolate direct din pagina sa de internet. Fișa tehnică este redactată în baza cunoștințelor noastre tehnice și aplicative cele mai bune. Totuși, pentru că nu putem să intervenim direct asupra condițiilor din șantier și asupra executării lucrărilor, acestea reprezintă indicații cu caracter general care nu obligă în nici un fel Compania noastră. Se recomandă de aceea să efectuați o probă prealabilă, în scopul verificării conformității produsului cu utilizarea prevăzută.



**KERAKOLL**  
The GreenBuilding Company

KERAKOLL S.p.a.  
Via dell'Artigianato, 9 - 41049 Sassuolo (MO) Italy  
Tel +39 0536 816 511 - Fax +39 0536 816 581  
[info@kerakoll.com](mailto:info@kerakoll.com) - [www.kerakoll.com](http://www.kerakoll.com)