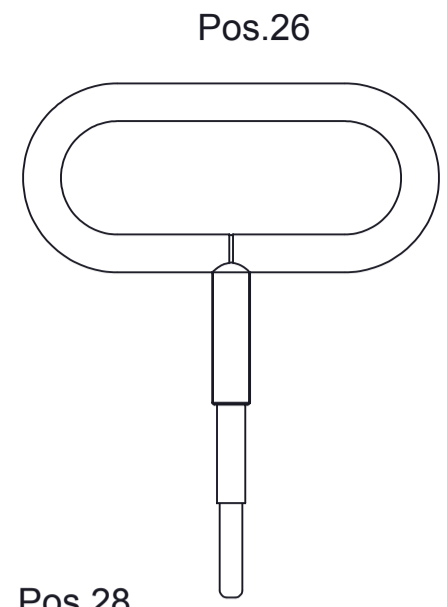
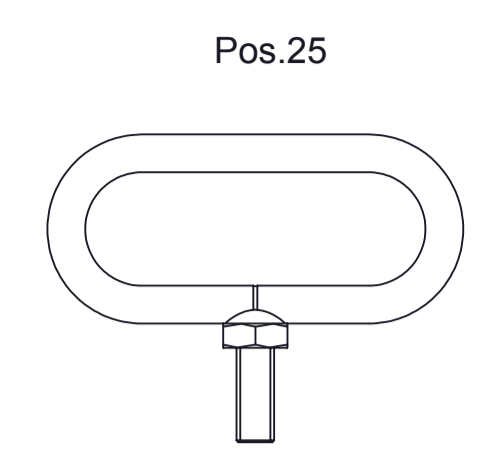
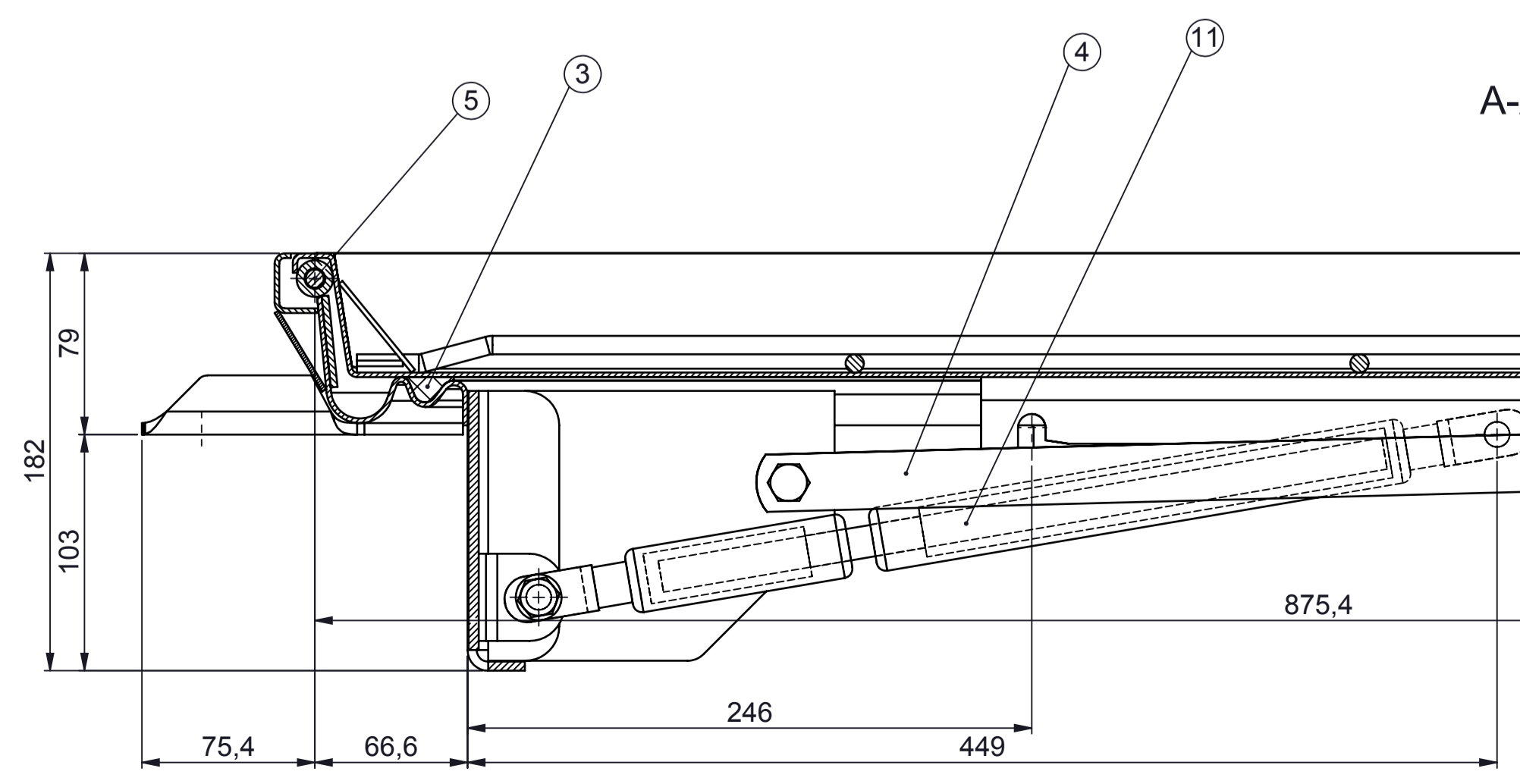
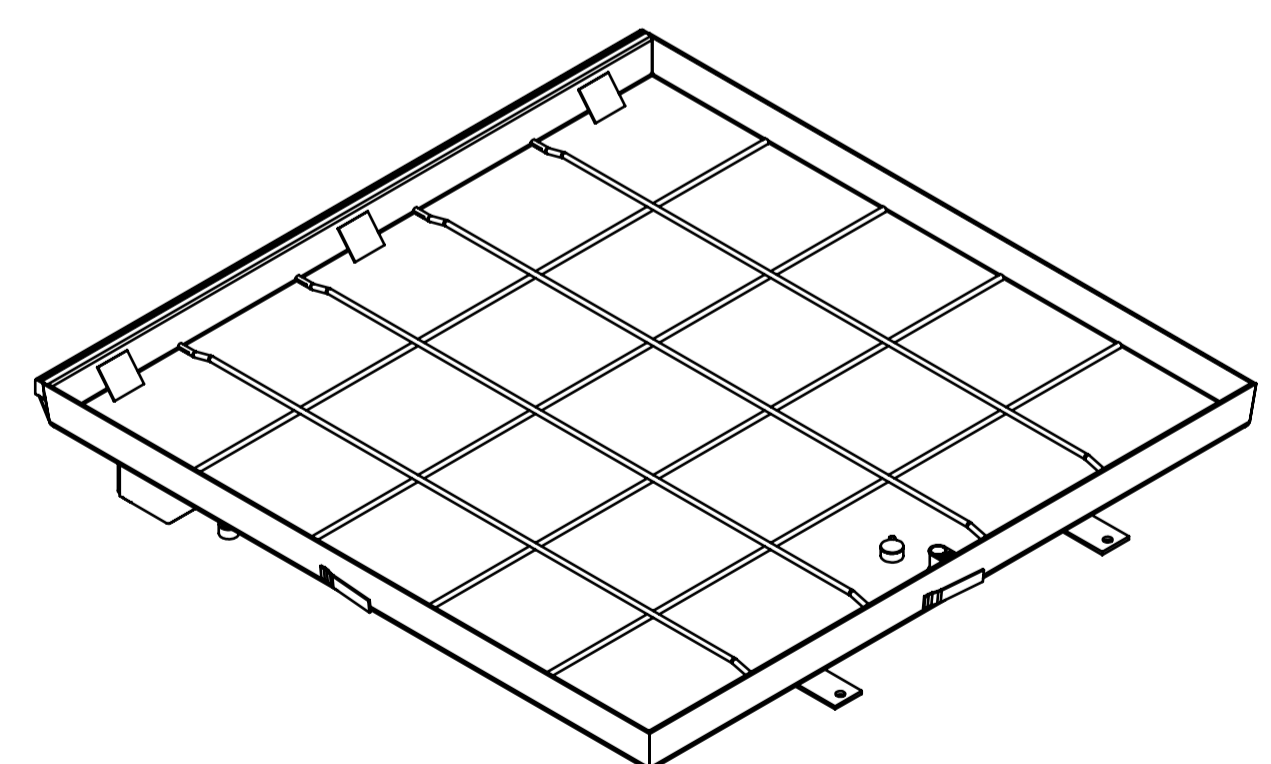
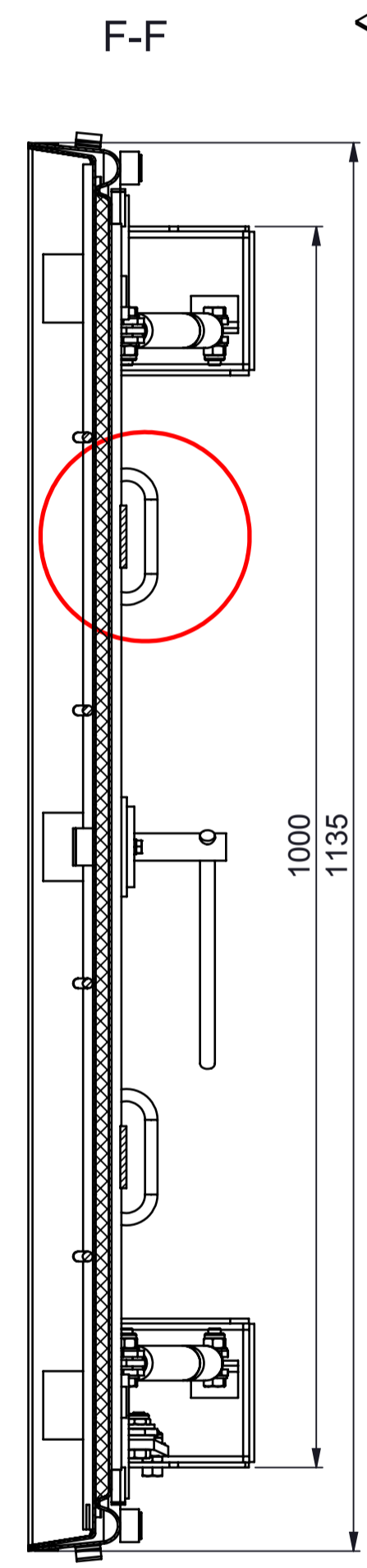
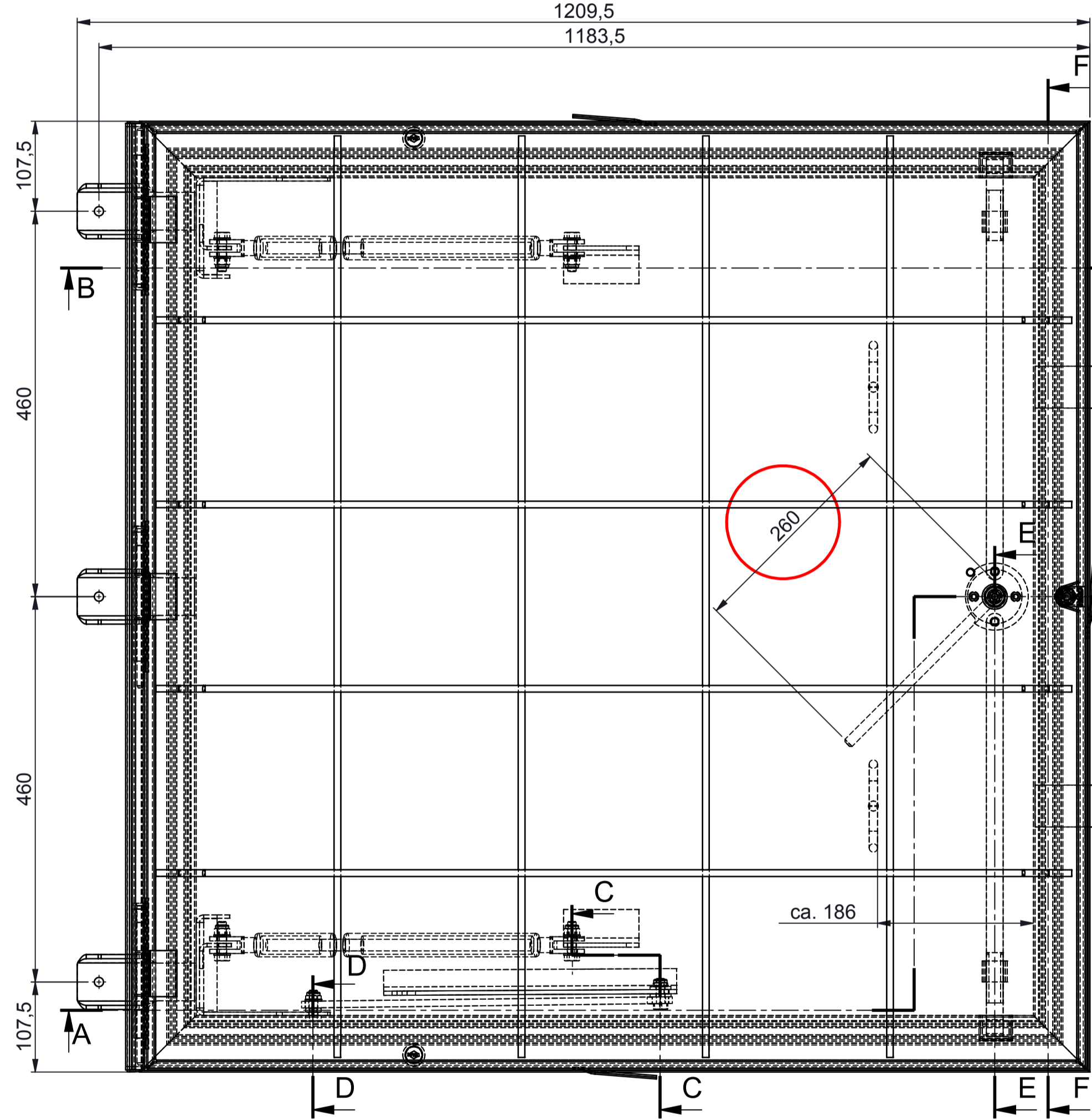
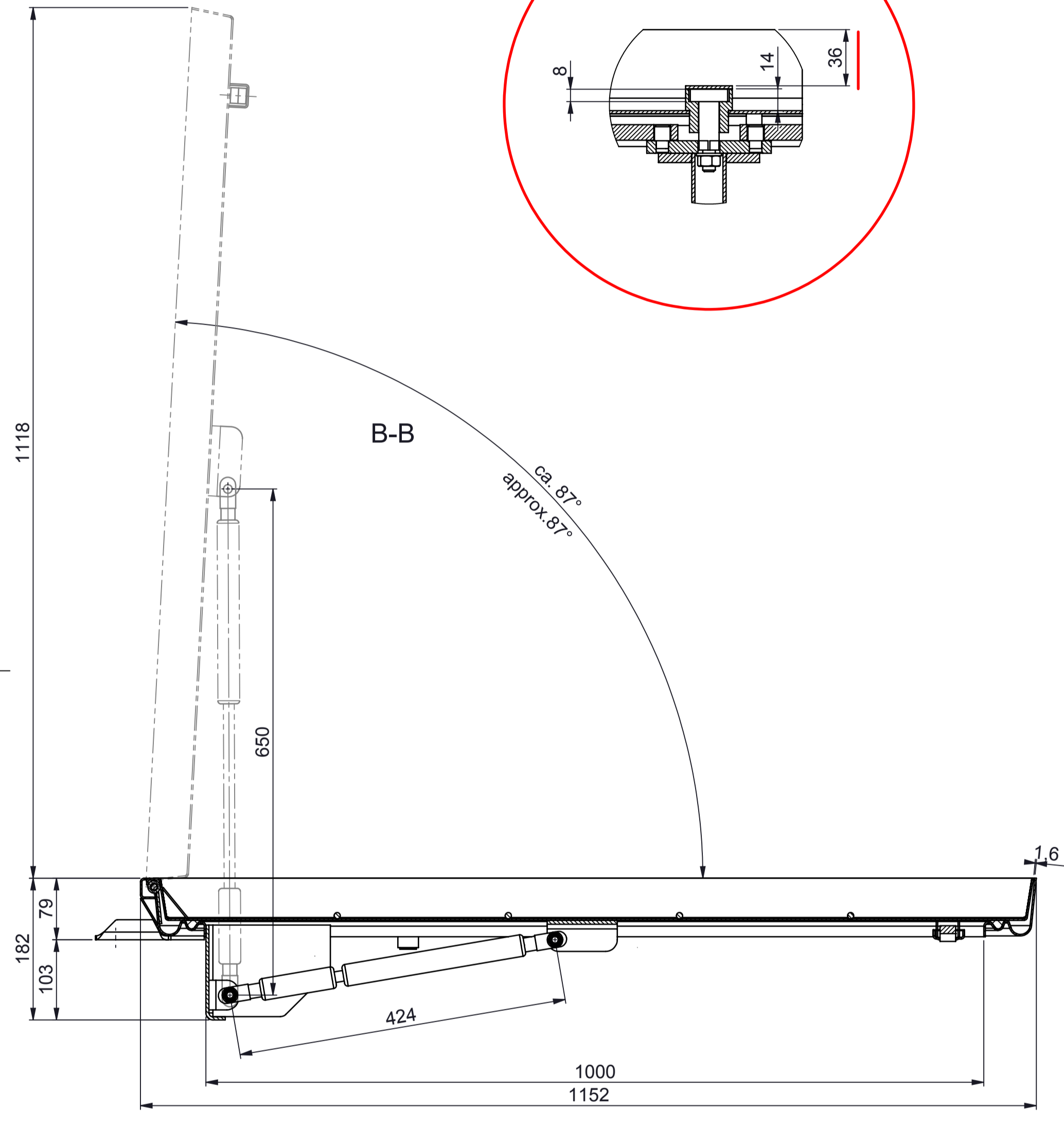
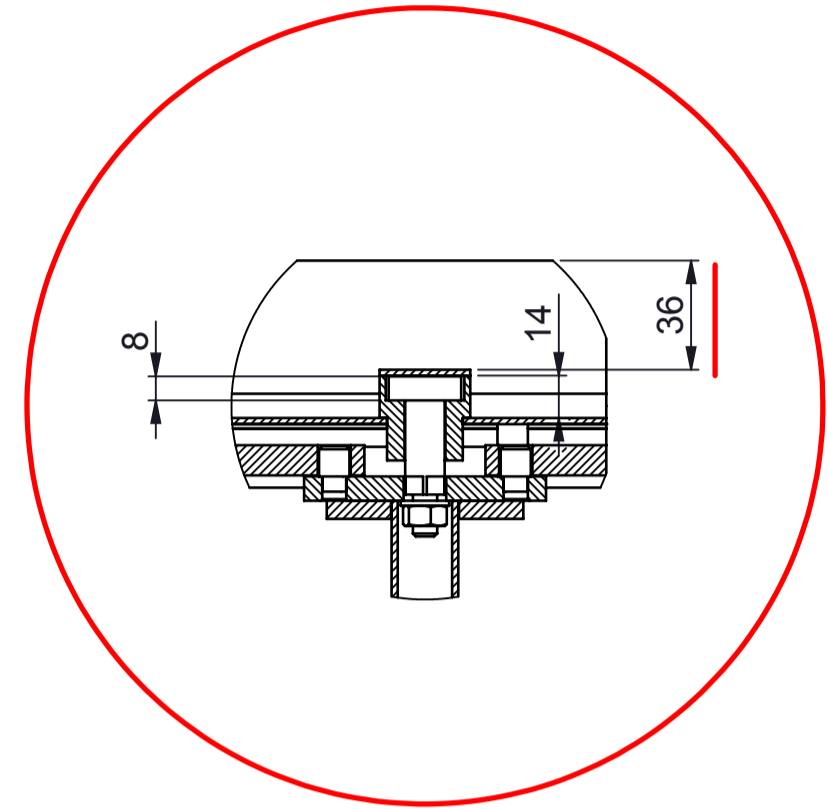
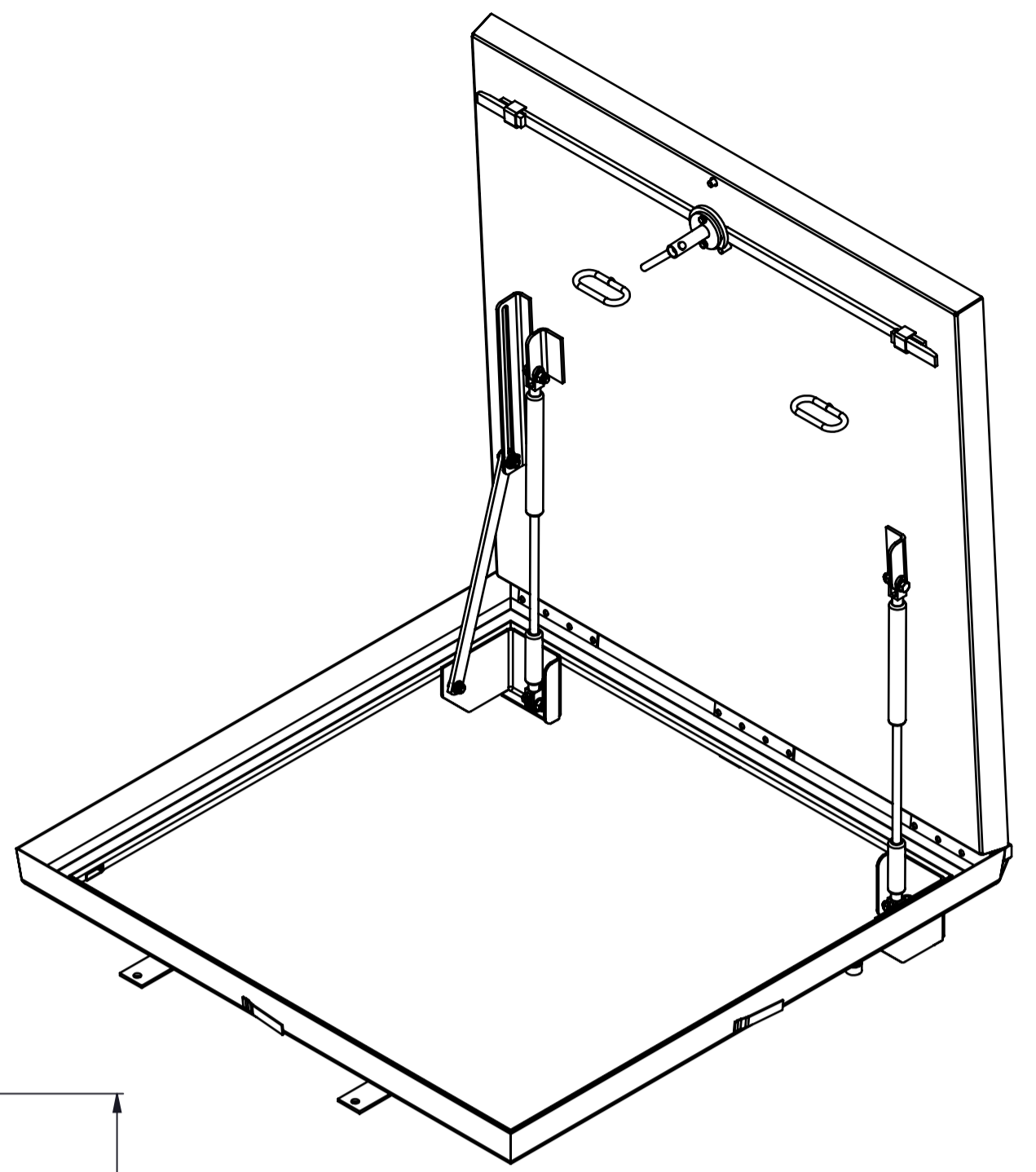


Werkzeugsatz für Type BV-GDZ  
set of lifting tools Type BV-GDZ

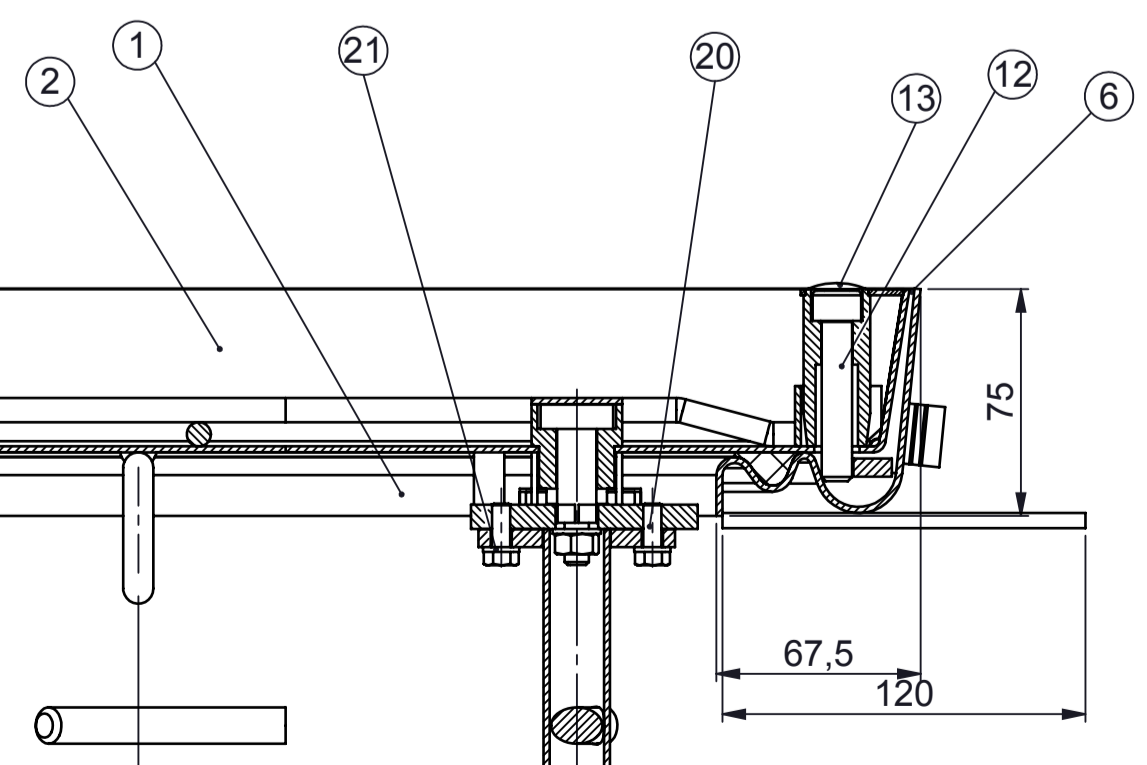


Pos.27

Pos.28

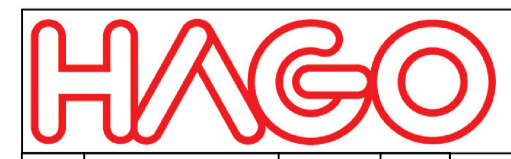


A-A (1 : 2.5)



Toleranzklasse	Grenzabmaße in mm für Nennmaßbereiche						
	0,5 bis 3	über 3 bis 6	über 6 bis 30	über 30 bis 120	über 120 bis 400	über 400 bis 1000	über 1000 bis 2000
f (fein)	±0,05	±0,05	±0,1	±0,15	±0,2	±0,3	±0,5
m (mittel)	±0,1	±0,1	±0,2	±0,3	±0,5	±0,8	±1,2
c (grob)	±0,2	±0,3	±0,5	±0,8	±1,2	±2	±3
v (sehr grob)	-	±0,5	±1	±1,5	±2,5	±4	±8

Für Nennmaße unter 0,5mm sind die Grenzmaße direkt an dem (den) entsprechenden Nennmaß(en) anzugeben



HAGO Bautechnik GmbH  
4600 Weiz, Austria  
Trautstraße 19  
Telefon: +43 (0) 7242 64341  
Fax: +43 (0) 7242 64341 33  
Internet: www.hago.at  
e-mail: technik@hago.at

Material / material: H. Stkl. Gewicht / weight: 50,76 kg

Schabtabdeckung BV-GDZ EE 110  
Access cover BV-GDZ EE 110

Bezeichnung / description: BV-GDZ EE  
Emergency Escape

Zeichn.-Nr. / draw.-No.: SAD-12-110-Emergency Escape Blatt / sheet: 1 von / to 1

2015 Datum Name  
Gez. 29.5 Ing. Spisic  
Gepr.  
Norm

Die unterlegte bzw. wiederrichtete Vorzeichnung dieser Unterlage ist nicht genehmigt und wird gerichtlich verfolgt

20.12.10 WWA  
18.05.10 WWA

Änderung Datum Name

Index

Maßstab / scale: 1:5