



Încărcare: forța de verificare de 125 kN EN 124 (a se vedea și pagina 3 și 29).

Material: Rama și vana sunt realizate din oțel ambutisat la rece de 2 mm, profilat cu echipamente de precizie. Zincat la cald în baie completă. Execuție cu izolație compusă din: Piesă unghiulară în "Z", garnitură specială rezistentă la factorii chimici, placă de izolație termică din spumă dură de poliuretan, cu acoperire de aluminiu pe ambele părți. Rezistența la trecerea căldurii = 3,2 m² K/W coeficient de trecere a căldurii 0,3 W/m² K (=RC Warde)

Proprietăți: Capac de cămin etanș la aer și apă, cu placă izolatoare montată. Ușor de deschis datorită formei conice. Este practic invizibil, dacă este montat. Ranforsat cu ochiuri de plasă din oțel galvanizat.

Deschidere cu ajutorul sistemului "Lift off": Lângă fiecare produs HAGO DECK de tip BV Thermo este atașată atât o cheie de ridicare, cât și o instrucțiune detaliată de montare.

Ideea avantajoasă HAGO: Vanele cu poziție fixă sunt ridicate prin simpla rotire a cheii de ridicare aurite.

Recomandarea de utilizare: Pentru cămine cu uz pietonal în interiorul clădirilor și în zona din fața clădirilor.

Montare: Montarea trebuie să se realizeze profesional, conform instrucțiunii noastre de montare. În cazul modelelor etanșeizate la apă, pe șantier se acordă o atenție deosebită referitor la conectarea etanșă, pe partea exterioară a ramei.

 **Textul licitației:** Pagina 30/31

Tip	Dimensiunea interioară a puțului (cca. cm)		Dimensiuni exterioare (cca. cm)		Greutate L/B* fără umplutură cca.	
	c	d	A	B	L	B*
BV-Thermo 55	50	50	63,5	63,5	19 kg	L
BV-Thermo 66	60	60	73,5	73,5	23 kg	L
BV-Thermo 86	80	60	93,5	73,5	29 kg	L
BV-Thermo 88	80	80	93,5	93,5	33 kg	L
BV-Thermo 106	100	60	113,5	73,5	33 kg	L
BV-Thermo 110	100	100	113,5	113,5	45 kg	L

Adâncime vană cca. 5,0 cm

Înălțime max. de montare cca. 7,5 cm

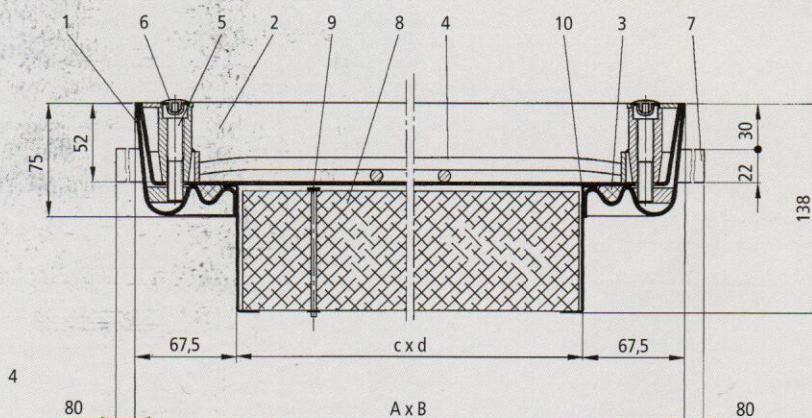
Placa izolatoare depășește cu cca. 6,3 cm în cămin.

Sunt posibile dimensiuni speciale

*L= articolul este disponibil în depozit

*B= articolul este realizat la comandă

Tipul BV Thermo, scara 1 : 5



- | | |
|---------------------------------|---|
| 1 Ramă | 7 Ancoră |
| 2 Vană | 8 Placă izolatoare cu piesă unghiulară în "Z" |
| 3 Garnitură | 9 Buclă de prindere pentru placa izolatoare |
| 4 Armătură | 10 Piesă unghiulară în "Z" din aluminiu |
| 5 Șurub cu cap hexagonal înecat | |
| 6 Capac de acoperire | |