



**Încărcare:** forța de verificare de 125 kN EN 124 (a se vedea și pagina 3 și 29).

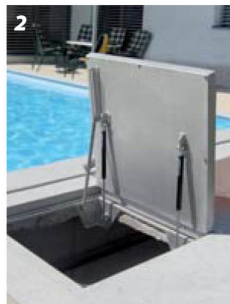
**Material:** Rama și vana din oțel ambutisat la rece de 2 mm, zincată la cald. Sau din oțel inoxidabil, nr. material 1.4301, decapat. Bolțuri de articulație din oțel inoxidabil. Arc(uri) cu gaz de calitate înaltă.

**Proprietăți:** Capac confortabil pentru cămin. Etanș la aer și, în mare măsură, etanș la apă (nu este garantată etanșizarea completă la apă). Garnitură specială de etanșare cu rezistență la substanțe chimice. Instrumente de deschidere incluse. Deschiderea este sprijinită de arcul(urile) cu gaz în așa fel, încât produsul BV-GD/BVE-GD poate fi deschis și închis de către o singură persoană. Cu dispozitiv de protecție la cădere.

**Recomandarea de utilizare:** Pentru căminele care se deschid frecvent și pentru care nu trebuie să se aplice o forță deosebită. Special pentru căminele de inspectare și vizitare. Ideal pentru căminele bazinelor de înot (BVE-GD oțel), deoarece deschiderea și închiderea căminului trebuie să se realizeze fără o forță mare, pentru întreținerea săptămânală. În cazul bazinelor de înot acoperite se utilizează numai materialul 1.4571 (V4A)!

**Montare:** Vă rugăm să citiți obligatoriu instrucțiunea de montare livrată, înainte montării, și să respectați indicațiile noastre. Se asigură conectarea etanș pe partea exterioară a ramei. **Indicație importantă:** Arcul(urile) cu gaz nu sunt montate din motive de transport. Acestea se montează conform instrucțiunii noastre de montare, după deplasarea capacului prins în șuruburi, după umplerea vanei (betonul trebuie să fie întărit) și în stare deschisă.

**Textul licitației:** Pagina 30/31

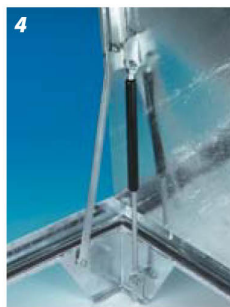
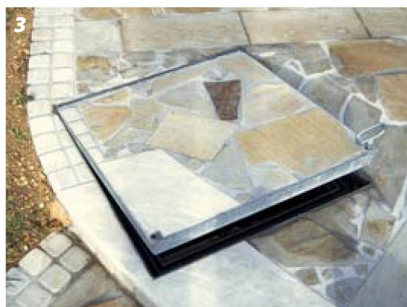


1 Partea inferioară  
Tipul BV-GD 66

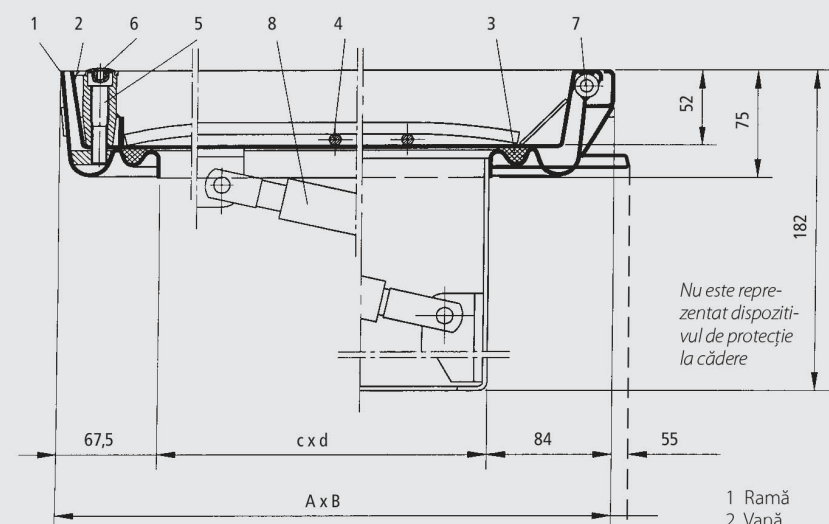
2 Tipul BV-GD 88  
încorporat în căminul  
bazinului de înot

3 Tipul BV-GD  
încorporat în terasă

4 Detaliul arcului cu  
gaz și a dispozitivului  
de protecție la cădere



Tipul BV-GD oțel/BVE-GD oțel inoxidabil, scara 1 : 5



- 1 Ramă
- 2 Vană
- 3 Garnitură

- 4 Armătură
- 5 Șurub cu cap hexagonal înecat
- 6 Capac de acoperire
- 7 Ancoră
- 8 Balama
- 9 Arc cu gaz

Tip	Dimensiunea interioară a puțului (cca. cm)	Dimensiuni exterioare (cca. cm)	Greutate fără umplutură cca.	L/B*
	c x d	A x B		
<b>Oțel zincat</b>				
BV-GD 66	60 x 60	73,5 x 75,15	29 kg	L
BV-GD 86	80 x 60	93,5 x 75,15	36 kg	L
BV-GD 88	80 x 80	93,5 x 95,15	42 kg	L
BV-GD 106	100 x 60	113,5 x 75,15	40 kg	L
BV-GD 110	100 x 100	113,5 x 115,15	55 kg	L
<b>Oțel inoxidabil 1.4301, decapat</b>				
BVE-GD 66	60 x 60	73,5 x 75,15	28 kg	L
BVE-GD 86	80 x 60	93,5 x 75,15	35 kg	L
BVE-GD 88	80 x 80	93,5 x 95,15	41 kg	L
BVE-GD 106	100 x 60	113,5 x 75,15	40 kg	B
BVE-GD 110	100 x 100	113,5 x 115,15	53 kg	L

Adâncime vană cca. 2,7 cm, înălțime de montare cca. 5,0 cm

Sunt posibile dimensiuni speciale

\*L= articolul este disponibil în depozit

\*B= articolul este realizat la comandă

Număr de arcuri cu gaz

- Dimensiune: 60 x 60 1 buc.
- Dimensiune: 80 x 60 2 buc.
- Dimensiune: 80 x 80 2 buc.
- Dimensiune: 100 x 60 2 buc.
- Dimensiune: 100 x 100 2 buc.



*Arcuri cu gaz*



*BVE-GD la bazine de înot*



*BVE-GD în locuințe private*