

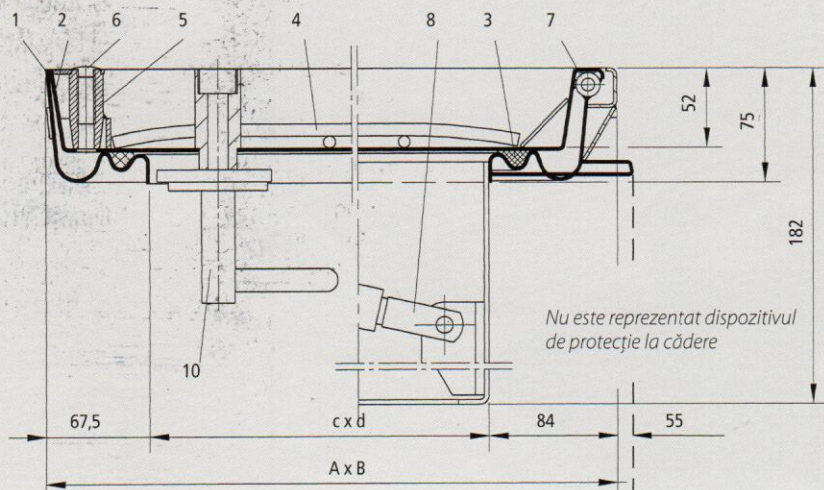


Tipul BV-GDZ
Deschidere din partea de jos
prin închizătorul central



Tipul BV-GDZ
Detaliile părții inferioare
a închizătorului central

Tipul BV-GDZ oțel, scara 1 : 5



Încărcare: forța de verificare de 125 kN EN 124
(a se vedea și pagina 3 și 29).

Material: Rama și vana din oțel ambutisat la rece de 2 mm, zincată la cald. Bolțuri de articulație din oțel inoxidabil. Arc(ur) cu gaz de calitate înaltă.

Proprietăți: Capac confortabil de cămin. Etanș la aer. Cu garnitură EPDM continuă (nu este garantată etanșeitatea la apă). Este practic invizibil, dacă este montat. Garnitură specială de etanșare cu rezistență la substanțe chimice. Instrumente de deschidere incluse. Deschiderea este sprijinită de arc(ur)ile cu gaz astfel, încât produsul BV-GDZ poate fi deschis și închis de către o singură persoană.

Închizătorul central: Produsul HAGO DECK tip BV-GDZ oțel este echipat cu un închizător central. Capacul poate fi deschis de sus, cu o cheie specială imbus, și de jos, prin deblocarea simplă, cu ajutorul mânerului integrat. Cu dispozitiv de protecție la cădere.

Recomandarea de utilizare: Pentru căminele care trebuie deschise rapid de jos și de sus, și fără forță ridicată, de ex. în culoarele subterane, la căminele de metrou, la căminele de alimentare ale societăților de alimentare cu energie, la căminele de telefonie, la căminele cu caracter militar, etc. Este interzisă utilizarea ca și capac de evacuare de urgență (cale de evacuare)!

Montare: Vă rugăm să citiți obligatoriu instrucțiunea de montare livrată, înaintea montării, și să respectați indicațiile noastre. Se asigură conectarea etanșă pe partea exterioară a ramei. **Indicație importantă:** Arc(ur)ile cu gaz nu sunt montate din motive de transport. Acestea se montează cu capacul deschis, după deplasarea capacului înșurubat și după umplerea vanei (betonul trebuie să fie întărit), în conformitate cu instrucțiunea noastră de montare.

Textul licitației: Pagina 30/31

Tip	Dimensiunea interioară a puțului (cca. cm)	Dimensiuni exterioare (cca. cm)	Greutate fără umplutură cca.	L/B*
	c x d	A x B		
BV-GDZ 66	60 x 60	73,5 x 75,15	30 kg	L
BV-GDZ 86	80 x 60	93,5 x 75,15	38 kg	L
BV-GDZ 88	80 x 80	93,5 x 95,15	44 kg	L
BV-GDZ 110	100 x 100	113,5 x 115,15	58 kg	L

Adâncime vană cca. 5,0 cm, înălțime de montare cca. 8 cm

Sunt posibile dimensiuni speciale

*L= articolul este disponibil în depozit

*B= articolul este realizat la comandă

Număr de arcuri cu gaz

Dimensiune: 60 x 60 1 buc.

Dimensiune: 80 x 60 2 buc.

Dimensiune: 80 x 80 2 buc.

Dimensiune: 100 x 100 2 buc.

- | | |
|----------------------|-----------------------|
| 1 Ramă | 6 Capac de acoperire |
| 2 Vană | 7 Ancoră |
| 3 Garnitură | 8 Balama |
| 4 Armătură | 9 Arc cu gaz |
| 5 Manșon de ridicare | 10 Închizător central |