



**Încărcare:** forță de verificare 125 kN (EN 124) la umplerea cu beton cu grosimea min. de 5 cm de calitate C 35/45 (EN 206) (vezi și pagina 3 și 29).

**Material:** Rama și vana sunt realizate din oțel ambutisat la rece, de 2 mm, profilat cu echipamente de precizie. Zincat la cald în baie completă.

**Proprietăți:** Model etanș la aer și la apă, cu vană cu adâncimea de 10 cm. Este practic invizibil, dacă este montat. Garnitură specială de etanșare cu rezistență la substanțe chimice. Ranforsat cu ochiuri de plasă din oțel galvanizat, sudat în cruce. Instrument de deschidere inclus.

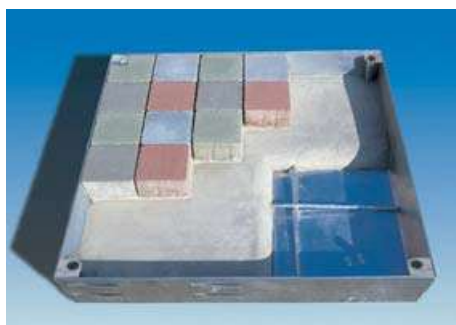
**Deschidere cu ajutorul sistemului "Lift off":** Lângă fiecare produs HAGO DECK tip BVH-maxi oțel este atașată atât o cheie de ridicare, cât și o instrucțiune detaliată de montare.

**Ideea avantajoasă HAGO:** Vanele cu poziție fixă sunt ridicate prin simpla rotire a cheii de ridicare aurite.

**Recomandarea de utilizare:** Pentru cămine în interiorul clădirilor și în zona din fața clădirilor. În special în zonele în care, vana de acoperire a căminului este umplută cu dale de beton pălat, țigle, pietre de pavaj, etc.

**Montare:** Montarea trebuie să se realizeze profesional, conform instrucțiunii noastre de montare. În cazul modelelor etanșeizate la apă, pe șantier se acordă o atenție deosebită referitor la conectarea etanșă, pe partea exterioară a ramei.

 **Textul licitației:** Pagina 30/31



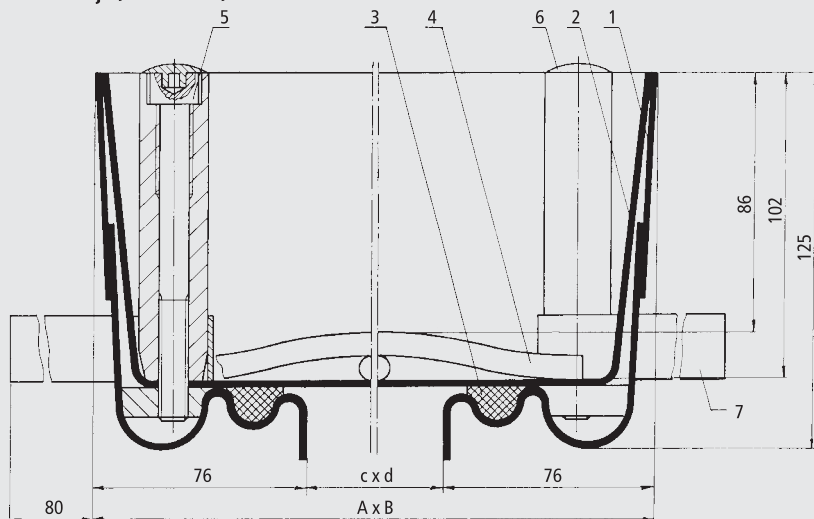
**Tipul BVH-maxi**  
umplut parțial cu pietre de pavaj colorate



**Tipul BVH-maxi**  
umplut cu pietre de pavaj, invizibil

| Tip      | Dimensiunea interioară a puțului (cca. cm) | Dimensiuni exterioare (cca. cm) | Greutate fără umplutură cca. | L/B*  |   |
|----------|--|---------------------------------|------------------------------|-------|---|
|          | c x d                                      | A x B                           |                              |       |   |
| BVH maxi | 44   | 40 x 40                         | 55,2 x 55,2                  | 22 kg | L |
| BVH maxi | 55   | 50 x 50                         | 65,2 x 65,2                  | 27 kg | L |
| BVH maxi | 66   | 60 x 60                         | 75,2 x 75,2                  | 28 kg | L |
| BVH maxi | 86   | 80 x 60                         | 95,2 x 75,2                  | 35 kg | L |
| BVH maxi | 88   | 80 x 80                         | 95,2 x 95,2                  | 40 kg | L |
| BVH maxi | 106  | 100 x 60                        | 115,2 x 75,2                 | 40 kg | L |
| BVH maxi | 110  | 100 x 100                       | 115,2 x 115,2                | 60 kg | L |

### Tipul BVH-maxi oțel, scara 1 : 2,5



Adâncime vană cca. 10,2 cm  
Înălțime max. de montare cca. 12,5 cm  
**Sunt posibile dimensiuni speciale**  
\*L= articolul este disponibil în depozit  
\*B= articolul este realizat la comandă

- 1 Ramă
- 2 Vană
- 3 Garnitură
- 4 Armătură
- 5 Șurub cu cap hexagonal înecat
- 6 Capac de acoperire
- 7 Ancoră