



Tipul RV oțel:

Încărcare: forță de verificare 15 kN EN 124.

Material: Ramă realizată din oțel ambutisat la rece de 2 mm, profilat cu echipamente de precizie. Zincat la cald. Placă din tablă cu pătrățele.

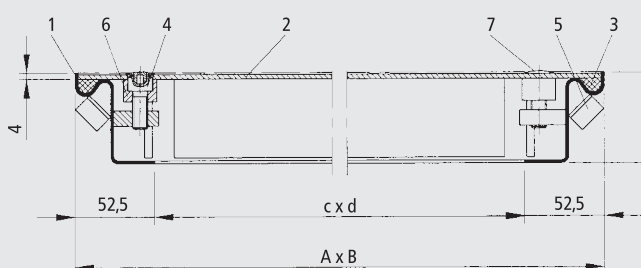
Proprietăți: Execuție cu etanșeizare la aer și la apă, model constructiv plat. Garnitură specială de etanșare cu rezistență la substanțe chimice. Instrument de deschidere inclus.

Recomandarea de utilizare: Pentru căminele cu uz pietonal amplasate în interiorul clădirilor și în spațiul din fața clădirilor, în special pentru căminele de verificare și de vizitare.

Montare: Montarea trebuie să se realizeze profesional, conform instrucțiunii noastre de montare. În cazul modelelor etanșeizate la apă, pe șantier se acordă o atenție deosebită referitor la conectarea etanșă pe partea exterioară a ramei.

Textul licitației: Pagina 30/31

Tipul RV oțel, scara 1 : 5



- 1 Ramă
- 2 Placă din placă cu pătrățele
- 3 Garnitură
- 4 Șurub cu cap hexagonal înecat
- 5 Ancoră
- 6 Manșon
- 7 Capac de acoperire

Tip	Dimensiunea interioară a puțului (cca. cm)	Dimensiuni exterioare (cca. cm)	Greutate cca.	L/B*
	c x d	A x B		
RV 64	60 x 40	70,5 x 50,5	22 kg	L
RV 66	60 x 60	70,5 x 70,5	29 kg	L
RV 86	80 x 60	90,5 x 70,5	37 kg	L
RV 88	80 x 80	90,5 x 90,5	45 kg	L

Înălțime max. de montare cca. 6 cm

Sunt posibile dimensiuni speciale

*L= articolul este disponibil în depozit

*B= articolul este realizat la comandă



Tipul RVE din oțel inoxidabil:

Încărcare: forță de verificare 15 kN EN 124.

Material: Ramă, placă și rigidizare din oțel inoxidabil nr. 1.4301.

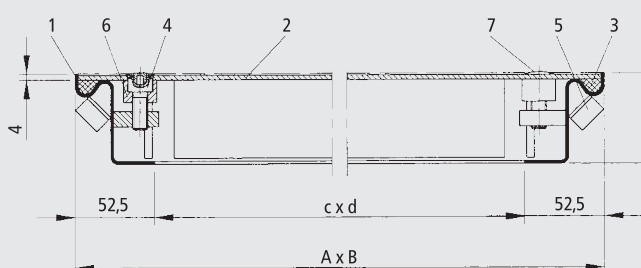
Proprietăți: Execuție etanșeizată la aer și apă. Garnitură specială de etanșare cu rezistență la substanțe chimice. Absolut inoxidabil. Instrument de deschidere inclus.

Recomandarea de utilizare: Pentru căminele cu uz pietonal amplasate în interiorul clădirilor și în fața clădirilor, și în special în zonele în care este necesară o rezistență absolută împotriva coroziunii.

Montare: Montarea trebuie să se realizeze profesional, conform instrucțiunii noastre de montare. În cazul modelelor etanșeizate la apă, pe șantier se acordă o atenție deosebită referitor la conectarea etanșă pe partea exterioară a ramei.

Textul licitației: Pagina 30/31

Tipul RVE oțel inoxidabil, scara 1 : 5



- 1 Ramă
- 2 Placă din placă cu pătrățele
- 3 Garnitură
- 4 Șurub cu cap hexagonal înecat
- 5 Ancoră
- 6 Manșon
- 7 Capac de acoperire

Tip	Dimensiunea interioară a puțului (cca. cm)	Dimensiuni exterioare (cca. cm)	Greutate cca.	L/B*
	c x d	A x B		
RVE 22	20 x 20	30,5 x 30,5	6 kg	L
RVE 33	30 x 30	40,5 x 40,5	9 kg	L
RVE 44	40 x 40	50,5 x 50,5	13 kg	L
RVE 55	50 x 50	60,5 x 60,5	15 kg	L
RVE 64	60 x 40	70,5 x 50,5	15 kg	L
RVE 66	60 x 60	70,5 x 70,5	24 kg	L
RVE 86	80 x 60	90,5 x 70,5	30 kg	L
RVE 88	80 x 80	90,5 x 90,5	36 kg	L
RVE 106	100 x 60	110,5 x 70,5	36 kg	L
RVE 110	100 x 100	110,5 x 110,5	54 kg	L

Înălțime max. de montare cca. 6 cm

Sunt posibile dimensiuni speciale

*L= articolul este disponibil în depozit

*B= articolul este realizat la comandă

Rigidizarea părții inferioare poate varia în funcție de dimensiune